

EIGENMANN AG

Werkzeuge & Maschinen

9615 DIETFURT



Feldeck 11, CH-9615 Dietfurt · Telefon 071 982 88 88 · info@eigenmannag.ch · www.eigenmannag.ch

Kreissäge Altendorf TKR

Occasion-Nr. 11 - 8752



Technische Daten

Hersteller	Altendorf
Modell	TKR
Baujahr	/
Seriennummer	709375
Gewicht (kg)	910
Arbeitshöhe (Millimeter)	850
Schiebeschlittenlänge (Millimeter)	1400
Maximale Schnitthöhe (Millimeter)	130
Maximale Parallelschnittbreite (Millimeter)	800
Maximaler Blatt Ø / versenkbarer Ø (Millimeter)	400 / 350
Drehzahlen (U/Min)	3000 / 4000 / 5000 / 6000
Queranschlag (Bösch/Bottlang, Standard)	Bösch/Bottlang
Blattneigung (0-45°)	<input checked="" type="checkbox"/>
Blattverstellung (hydraulisch per Fusspedal / elektrisch)	hydraulisch per Fusspedal

Strom / Anschlüsse / Leistung / Bedienung

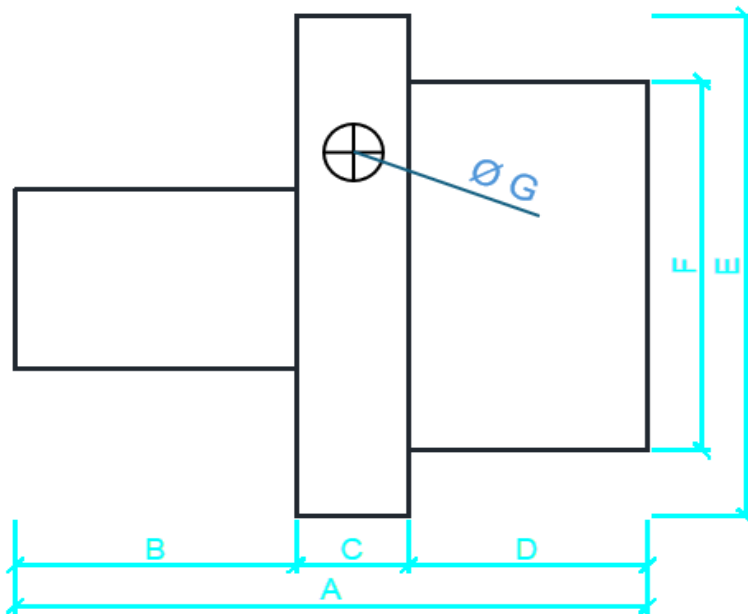
Anschlussspannung (Volt)	400
Nennstrom (Ampère)	16
Motorenleistung (kW)	5.5
Anschluss (CEE 16/32, Festanschluss)	CEE 16
Pneumatik (bar)	/

Sonstiges


Schutzhauben inkl. (schmal & breit)	<input checked="" type="checkbox"/>
Vorritzer	NEIN
Fahrwerk	<input checked="" type="checkbox"/>

Masse (Millimeter)

Gesamthöhe = I



A	2'750
B	1'300
C	400
D	700
E	1'700
F	1'250
G	110
I	1'500

	Stutzen
---	---------

