

Fräs-Kehlmaschine Felder KF-7

Occasion-Nr. 13 - 9480



Technische Daten	
Hersteller	Felder
Modell	KF-7
Seriennummer	79-08/145-98
Gewicht (kg)	600
Kreissäge	
Arbeitshöhe (Millimeter)	890
Schiebeschlittenlänge (Millimeter)	2400
Maximale Schnitthöhe (Millimeter)	104
Maximale Parallelschnittbreite (Millimeter)	660
Maximaler Blatt Ø / versenkbarer Ø (Millimeter)	315
Drehzahlen (U/Min)	4700
Queranschlag (Bösch/Bottlang, Standard)	Standard
Blattneigung (0-45°)	<input checked="" type="checkbox"/>
Blattverstellung (manuell per Handrad / elektrisch)	manuell per Handrad
Vorritzer	NEIN

Kehlmaschine	
Spindel \varnothing (Millimeter)	30
Linkslauf & Rechtslauf	<input checked="" type="checkbox"/>
Drehzahlen (U/Min)	3700 / 6500 / 7800
Anschlag (Standard / Aigner)	Standard mit T-Führungsnut
Spindelhöhenverstellung (manuell / elektrisch)	manuell per Handrad
Spindelneigung (0° bis $+45^\circ$)	<input checked="" type="checkbox"/>
Spindelneigungsverstellung (manuell / elektrisch)	manuell per Handrad

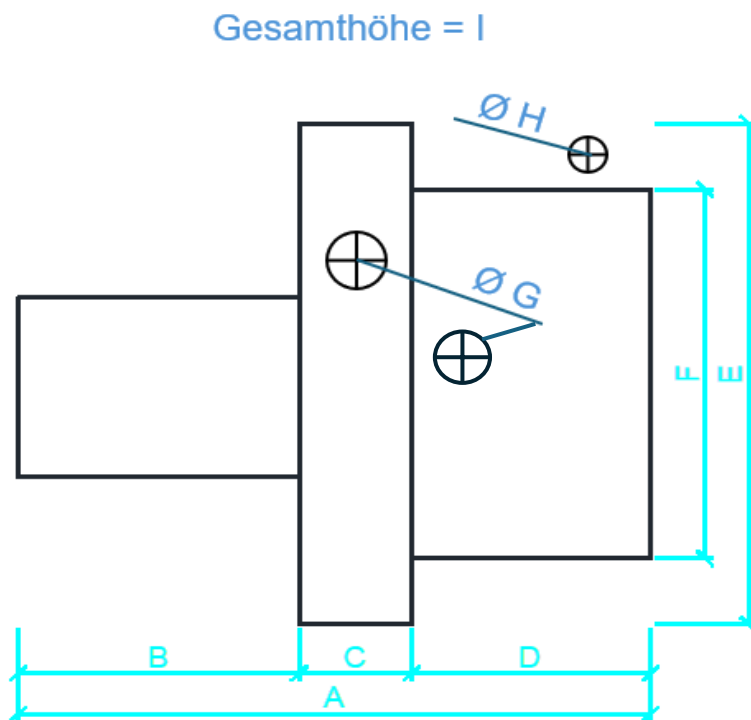
Strom / Anschlüsse / Leistung / Bedienung

Anschlussspannung (Volt)	400
Nennstrom (Ampère)	8.6
Motorenleistung (kW)	4
Anschluss (CEE 16/32, Festanschluss)	CEE 16
Pneumatik (bar)	/

Sonstiges

3 Rollen Vorschubapparat mit Vorschubges. (Meter/Min)	4 / 8 / 11 / 22
Linke Anschlagbacke individuell verstellbar mit Skala	<input checked="" type="checkbox"/>
Feineinstellung mit Skala für Kehlschlag	<input checked="" type="checkbox"/>
Tischverlängerung (1 Meter) inkl.	<input checked="" type="checkbox"/>

Masse (Millimeter)



A	2'370
B	1'020
C	310
D	1'050
E	2'650
F	1'000
G	2 x 120
H	90
I	1'630

⊕	Stützen
---	---------



