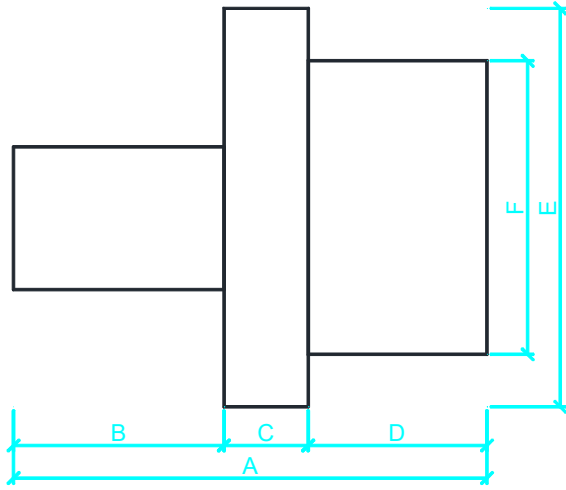


Kreissäge Martin T72 A Occasion-Nr. 11-8510



Serien-Nr.	V 238685
Jahrgang	1997
Motorenleistung	Sägemotor 5.50 kW 11.4 A 400 V Vorritzer 0.75 kW 1.8 A 400 V
Absicherung	16 A träge
Gewicht	1425 kg Arbeitshöhe ca. 880 mm
Aussenmasse	B 2700 mm T 3125 mm H 1520 mm
Absaugstutzen	unten Ø 160 mm oben Ø 100 mm
Schiebetischlänge	2200 mm
Max. Schnitthöhe	bei Ø 450 mm ca. 145 mm und bei Ø 500 mm ca. 170 mm Max. Schnittbreite 850 mm
Höhenverstellung	Manuell mit hydraulischem Fusspedal
Blattneigung	Manuell mit hydraulischem Fusspedal
Blattneigung	0° - 45°
Max. Blattdurchm.	mit Vorritzer Ø 400 mm ohne Vorritzer Ø 500 mm
Bedienung	unten Drehzahlen 1400 / 2000 / 2800 / 4000 / 5500 U/min
Queranschlag	Typ Standard Anzeige Skala
Parallelanschlag	Typ Standard Anzeige Skala und Digital
Schutzhaube	Martin Standard schmal und breit
Fahrwerk	- Vorritzer ja max. Ø 120 mm
Diverses	Parallelogramm- Quertisch mit Digitalanzeige Parallelanschlag abklappbar Digitalanzeigen für Schnittbreite, Blatthöhe und Blattneigung Parallelogramm- Schutzhaube



A	3125
B	1380
C	365
D	1380
E	2700
F	2200

