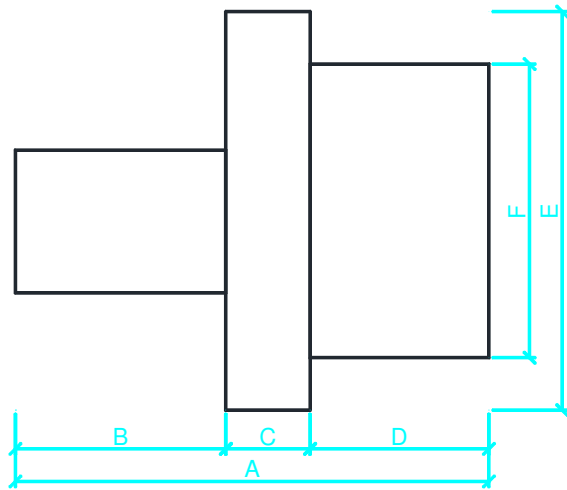


Fräs-Kehlmaschine Knapp KFS Occasion-Nr. 13-7952



Serien-Nr.	G3F011004		
Jahrgang	2001		
Motorenleistung	4,5 kW	9 A	400 V
Gewicht	570 kg	Arbeitshöhe 855 mm	
Aussenmasse	B 2500 mm (1600 mm ohne Tischverlängerung)		
	T 2370 mm	H 1650 mm	
Absaugstutzen	Sägen: oben Ø 35 mm		unten Ø 120 mm
	Kehlen: oben Ø 120 mm		unten -
Schiebetischlänge	1490 mm		
Max. Schnitthöhe	100 mm	Max. Schnittbreite 710 mm	
Höhenverstellung	Manuell		
Blattneigung	Manuell		
Blattneigung	0 – 45°	Max. Blattdurchmesser 315 mm	
Bedienung	unten	Drehzahlen 4300 U/min	
Queranschlag	Typ Bösch	Anzeige Skala	
Parallelanschlag	Typ Standard	Anzeige Skala	
Schutzhaube	Standard schmal		
Fahrwerk	ja	Vorritzer nein	
Drehzahlen	2850 / 4000 / 6000 / 7800 U/min		
Linkslauf	ja	Rechtslauf ja	Spindel-Ø 30 mm
Spindelneigung	manuell		
Spindelneigung	0 - 45°		
Spindelhöhe	manuell		
Kehlanschlag	Meteor		
Tischverbreiterung	links 1055 mm abnehmbar		
Schlitttisch	nein		
Schutzvorrichtung	Standard		
Vorschub	-		
Diverses	-		



A	1240
B	-
C	360
D	880
E	2500 (1600)
F	1100 + 1055

