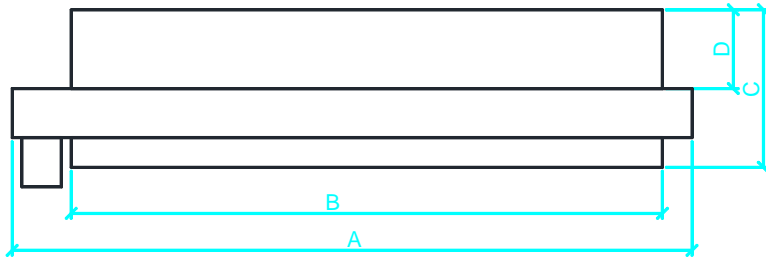


Furniersäge Höfer FS 300 Occasion-Nr. 22.3-7105



Serien-Nr.	2700
Jahrgang	1991
Motorenleistung	2,95 kW (Gesamtanschluss) 4,8 A 380 V
Gewicht	ca. 340 kg Arbeitshöhe 840 mm
Aussenmasse	B 3850 mm T 1000 mm H 1400 mm
Absaugstutzen	oben - unten Ø 120 mm
Schnittlänge	3000 mm
Druckbalken	Manuell
Max. Blatt-Ø	180 mm (Standard montiert Ø 160 mm)
Auflagetisch	3040 x 300 mm
Fahrwerk	-
Diverses	mit Absaugventilator



A	3850
B	3040
C	1000
D	310

